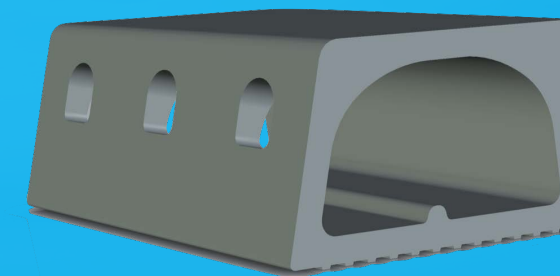


CE Konformitätserklärung

NORM EN1433 VERORDNUNG (EU) 305/2011 BAUPRODUKTE

Brückenentwässerungsrinne des Typs M zum Sammeln/Abführen des Oberflächen- und Schichtenwasser von Brücken und Hochstraßen die durch alle Arten von Straßenfahrzeugen genutzt werden.



PRODUKT:	BRIDGE DRAINAGE BD350 und BD350/150
BELASTUNGSKLASSE:	Anwendbar bis Gruppe 4 (Klasse min. D400) Typ M gemäß den Installationsanweisungen des Herstellers (siehe Installationsdetails Bridge Drainage). Prüfgrundlage EN1433:2005-09 Abschnitt 7.15)
KONFORMITÄT ZU:	EN1433:2005-09 Inklusief Annex A, Annex ZA, Annex B, Annex C
MATERIAL UND DAUERHAFTIGKEIT:	Verbundwerkstoff aus recyceltem Kunststoff
ABMESSUNGEN:	L=500mm, B=350mm, H=200/205mm oder H=150/164mm
WASSERDICHTHEIT:	Keine Leckage gemäß Abschnitt 9.3.6 der Norm (siehe Installationsdetails Bridge Drainage). Testgrundlage EN1433:2005-09 Abschnitt 7.5.1
ZERTIFIZIERTES PRÜFINSTITUT	KIWA GmbH Zweigniederlassung MPA Berlin-Brandenburg Nr. 0770
WETTERBESTÄNDIGKEIT	+ R (KIWA KOAC ref: Ia22.3299)
RAUHIGKEIT	Pendulum Test Value: 38 (ermittelt nach der Pendelmethode gemäß RAW 2000 Test 76 mit Gummiplatte "96")

BEGLEITDOKUMENT:

Auf Anfrage erhältlich

- Dokumentation über Produkte
- Installationsdetails

Unterzeichnet: 

Datum: 2. Februar 2024

Post: Erik van Garsel,

Technischer Leiter
IDS-Group / Bridge Drainage